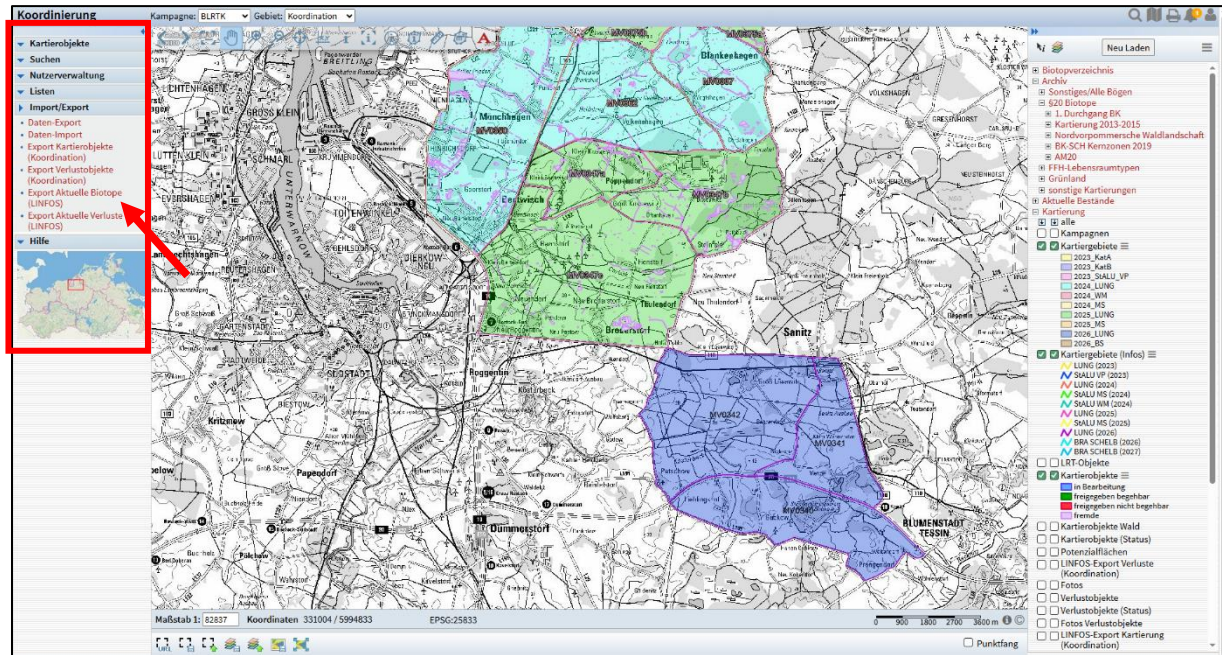


MVBIO

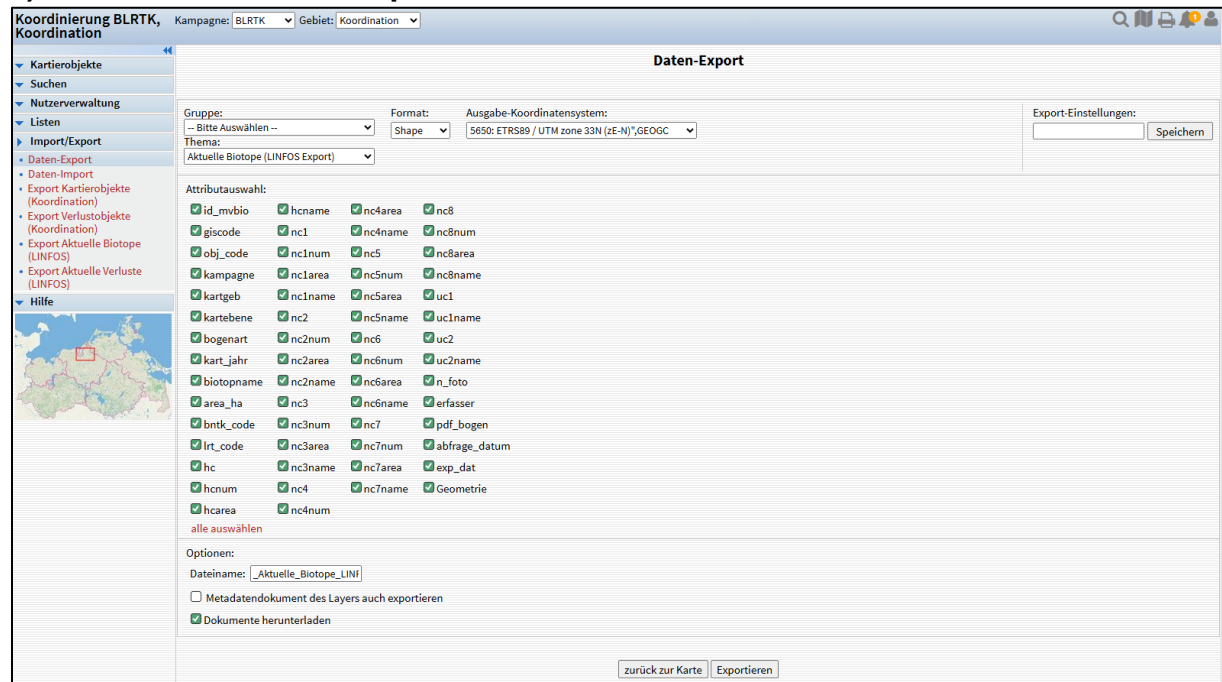
Anleitung zum Export der aktuellen Biotope

Um ein Datenpaket der aktuellen Biotope, z.B. für ein Kartiergebiet der BLRTK, zu generieren, sind folgende Schritte in der Stelle „**Koordinierung**“ oder in der Stelle „**Prüfung**“ durchzuführen:

- 1) Links in Menü „**Import/Export**“ und anschließend „**Export Aktuelle Biotope (LINFOS)**“ auswählen:



- 2) Das Fenster „**Daten-Export**“ öffnet sich:



Die Voreinstellungen können beibehalten werden:

- Gruppe: --Bitte Auswählen--
- Thema: Aktuelle Biotop (LINFOS Export)
- Format: Shape
- Ausgabe-Koordinatensystem: 5650: ETRS89/ UTM zone 33N (zE-N)“,GEOGC
- Export-Einstellungen: leer
- Attributauswahl: *alles auswählen*

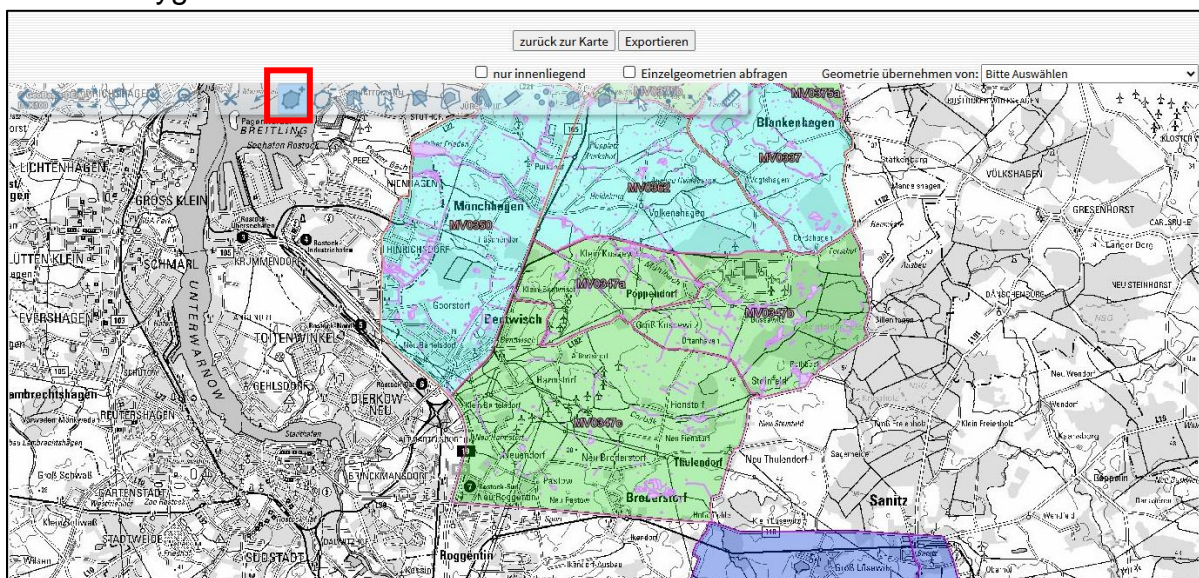
Der Dateiname gibt den Namen des Exports an und kann frei gewählt werden.

Wichtig!: Bitte wählen Sie „Dokumente herunterladen“ aus, damit die PDF-Bögen exportiert werden.

3) Auswahl des Bereiches zum Download

a. Geometrie frei wählen:

Um einen Bereich in der Karte frei Hand auszuwählen, bitte oben in der Karte „Freihandpolygon hinzufügen“ anklicken und den gewünschten Bereich in die Karte einzeichnen. Es wird durch die eingezeichneten Punkte automatisch ein Polygon erstellt.



b. Vorhandene Geometrie auswählen:

Um ein Kartiergebiet (oder z.B. FHH-Gebiet) die zu wählen, muss oben rechts über dem Kartenausschnitt bei „Geometrie übernehmen von“ ein Layer ausgewählt werden. Für die Kartiergebiete der BLRTK ist z.B. der Layer „Kartiergebiete“ auszuwählen.

Im Anschluss muss in der Karte die Geometrie ausgewählt werden. Dafür oben in der Karte das Werkzeug „vorhandene Geometrie hinzufügen“ anklicken und die entsprechende Geometrie in der Karte auswählen.

Das gewählte Gebiet wird markiert. Es können auch weitere Gebiete hinzugefügt werden oder die Abgrenzung bearbeitet werden.



4) Exportieren

Um die Daten herunterzuladen muss nach der Auswahl der Geometrie „Exportieren“ ausgewählt werden. Anschließend startet der Download einer *.zip.-Datei, welche die Daten im gewählten Format und ggf. die pdf-Bögen enthält.

5) Download der **Aktuellen Verlustbiotope**

Für einen Download der Verlustbögen gibt es ebenfalls einen Menüpunkt unter Import/Export.

Alternativ kann im Fenster „Daten-Export“ gleich der Layer „Aktuelle Verlustbiotope (LINFOS Export)“ in der Gruppe „Aktuelle Bestände -> Exporte“ ausgewählt werden. In diesem Fall bleibt die Auswahl des Downloadbereiches in der Karte erhalten.