

Grundlegende Begriffsdefinitionen und räumliche Gliederung

Festlegung zur Verwendung von Begriffen

Kartierkampagne (KK)

Über einen definierten Zeitraum mit definierten Kartierinhalten und definierter räumlicher Abgrenzung verlaufende Kartierung, z.B.:

- * Biotopkartierung mit Grünlanderfassung von 2019-2021 innerhalb ausgewählter Natura2000-Gebiete nach Biotopkartieranleitung 2013
- * LRT-Zustandsüberwachung für ausgewählte FFH-Gebiete im Berichtszeitraum nach Anleitung zur LRT-Zustandsüberwachung
- * jährliche Aktualisierung der Geschützten Biotope im Zuständigkeitsbereich einer UNB nach Biotopkartieranleitung 2013

Kartierraum (KR)

Abgrenzung aller im Rahmen einer Kartierkampagne zu kartierenden Bereiche, z.B.

- * ausgewählte Natura2000-Gebiete
- * Zuständigkeitsbereich einer UNB
- * Pro Kampagne wird ein Kartierraum definiert, der in Kartiergebiete unterteilt werden kann
- * Der Geometrietyp ist MultiPolygon

Kartiergebiet (KG)

frei definierbare räumliche Untereinheit innerhalb eines Kartierraums, z.B.

- * durch einen Kartierer bearbeiteter Teilbereich
- * Geschützte Biotope
- * Pro Kartierraum können mehrere Kartiergebiete festgelegt werden.
- * Geometrietyp MultiPolygon

Bogenarten (BA)

Art des Erfassungsbogens, die den Umfang, die Zwänge und Abhängigkeiten der Formularelemente in den jeweiligen Kartierebenen bestimmen

- * Kurzbogen (KB)
- * Grundbogen (GB)
- * Verlustbogen (VB)

* Bewertungsbogen (BB)

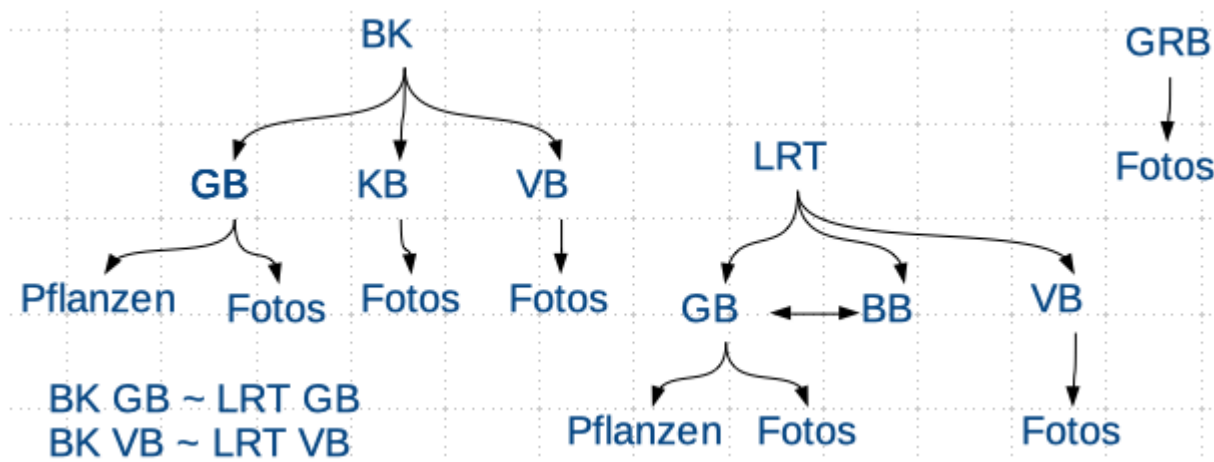
Kartierebene (KE)

Inhaltliche Definition des Kartiergegenstandes, bei einer KK können auch mehrere KE gleichzeitig erfasst werden. Aktuell werden folgende KE umgesetzt:

- * GB=geschützte Biotope (Grund- und Kurzbogen sowie Verlustbogen)
- * LRT=Lebensraumtypen (Grund- und Bewertungsbogen sowie Verlustbogen)
- * GL=Grünland (Grundbogen sowie Verlustbogen)

weitere KE können sein:

- * LRT-Z=Zustandsüberwachung (Grund- und Bewertungsbogen sowie Verlustbogen)

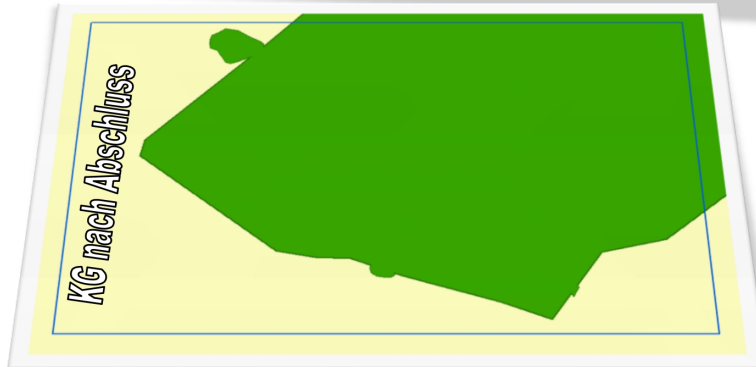
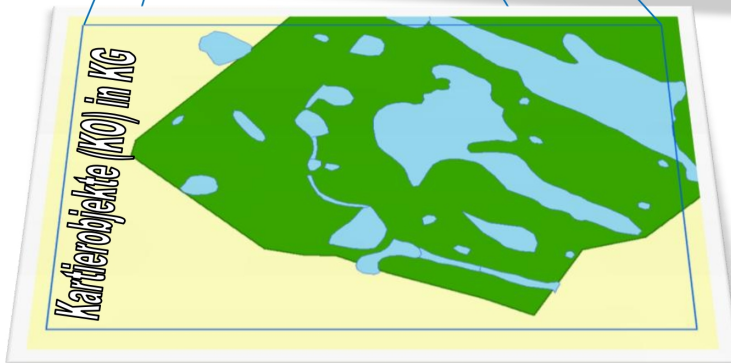
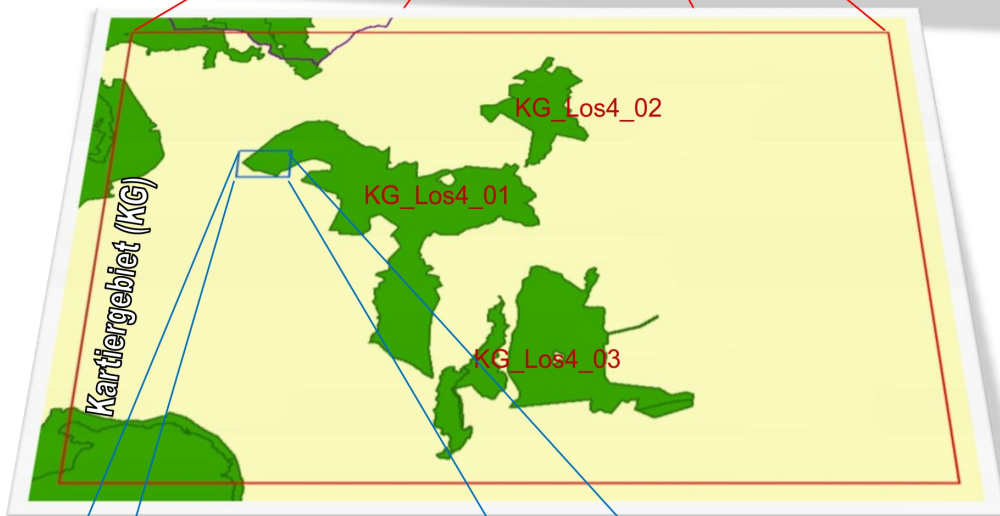
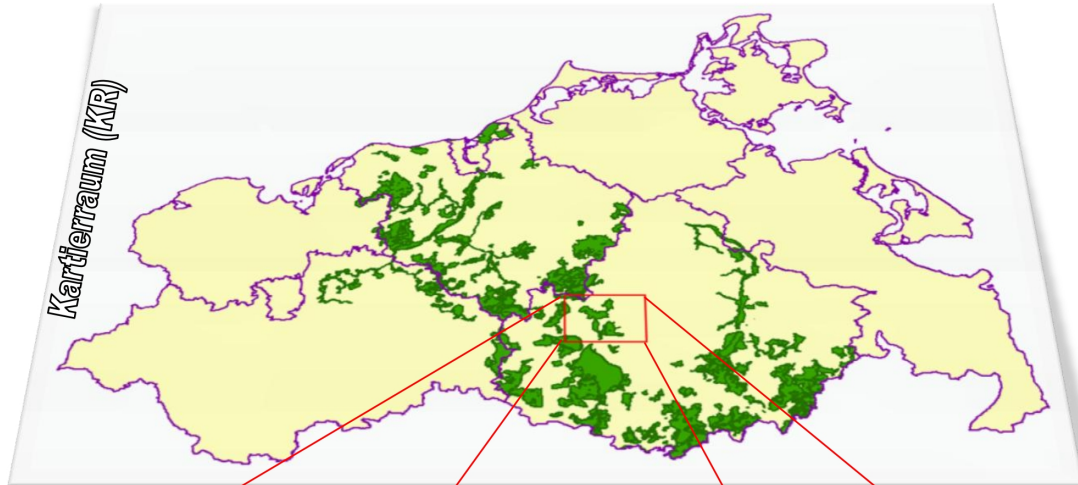


Kartierobjekte (KO)

konkrete Erfassungsobjekte einer KE, z.B.

- * gb=erfasste geschützte Biotope
- * lrt=erfasste Lebensraumtypen
- * gl=erfasste Grünlandbereiche
- * lrt-z=im Rahmen der Zustandsüberwachung erfasste Lebensraumtypen

Prinzip der räumlichen Gliederung



From:
<https://mvbio.de/nutzerdoku/> - **Nutzerdoku MVBio**

Permanent link:
https://mvbio.de/nutzerdoku/doku.php?id=definitionen_raeuml._gliederung&rev=1594372326

Last update: **2024/11/22 11:34**

