

Bedienungsanleitung

Tabellenstruktur

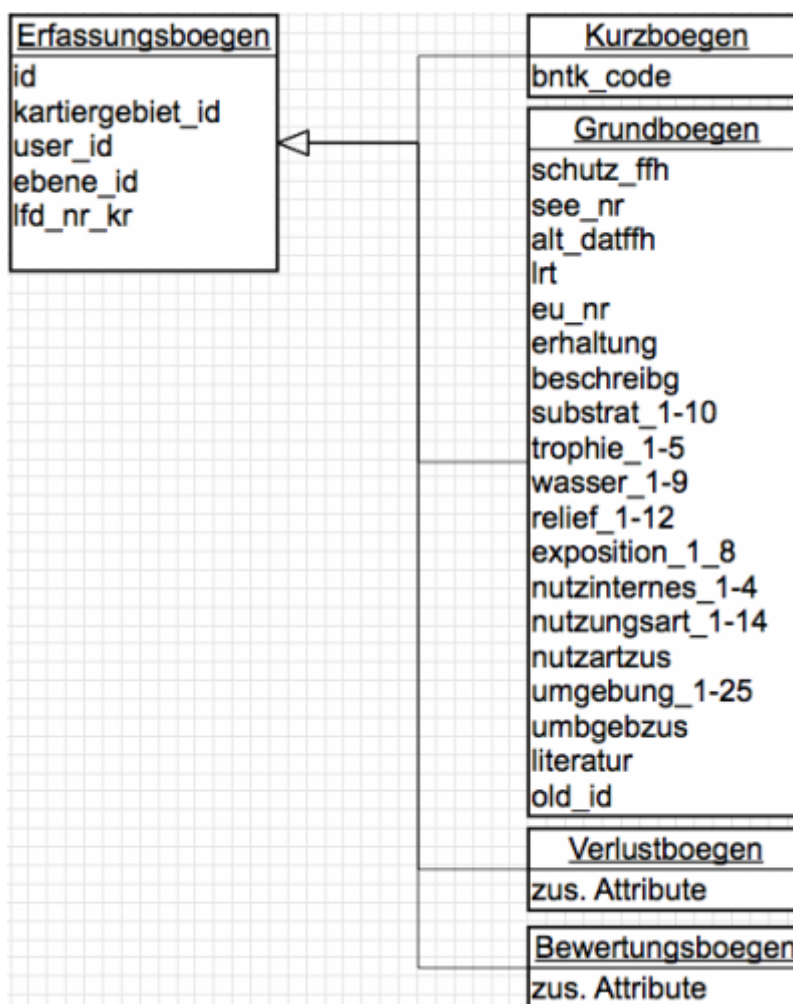
Schema import

Tabellen für Importe aus dem alten MVBio-Programm und GIS in die neue neue MVBio-Anwendung

Schema mvbio

Schema archiv

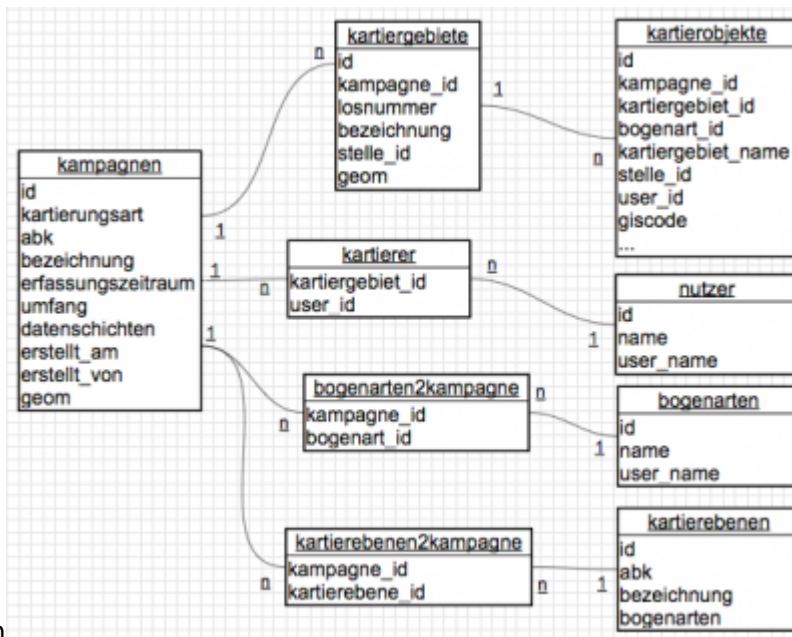
Tabellen zur Speicherung von Kartierungen, die geprüft und freigegeben sind. Dazu gehören die Daten vergangener Kampagnen.



- erfassungsboegen
- kurzboegen - erbt von Erfassungsbögen
- grundboegen - erbt von Erfassungsbögen
- verlustboegen - erbt von Erfassungsbögen
- bewertungsboegen - erbt von Erfassungsbögen

Schema mvbio

Tabellen mit Daten zu Kartierungen, Gebieten, Nutzern, Code-Listen und zur Erfassung neuer Kartierobjekte



- kampagnen
- kartiergebiete
- kartierobjekte
- kartierebenen
- bogenarten
- kartierer
- nutzer

From: <https://mvbio.de/nutzerdoku/> - **Nutzerdoku MVBio**

Permanent link: <https://mvbio.de/nutzerdoku/doku.php?id=bedinungsanleitung&rev=1585645166>

Last update: **2024/11/22 11:34**

