

# Bedienungsanleitung

## Auskunft

In der Auskunft sind nur archivierte Biotop zu sehen. Bei der Auskunft werden keine gesonderten Prozesse umgesetzt. Der Nutzer der Auskunftsstelle kann alle in der Stelle eingebundenen Layer ansehen, abfragen und Sachdaten und Geometrien exportieren.

## Tabellenstruktur

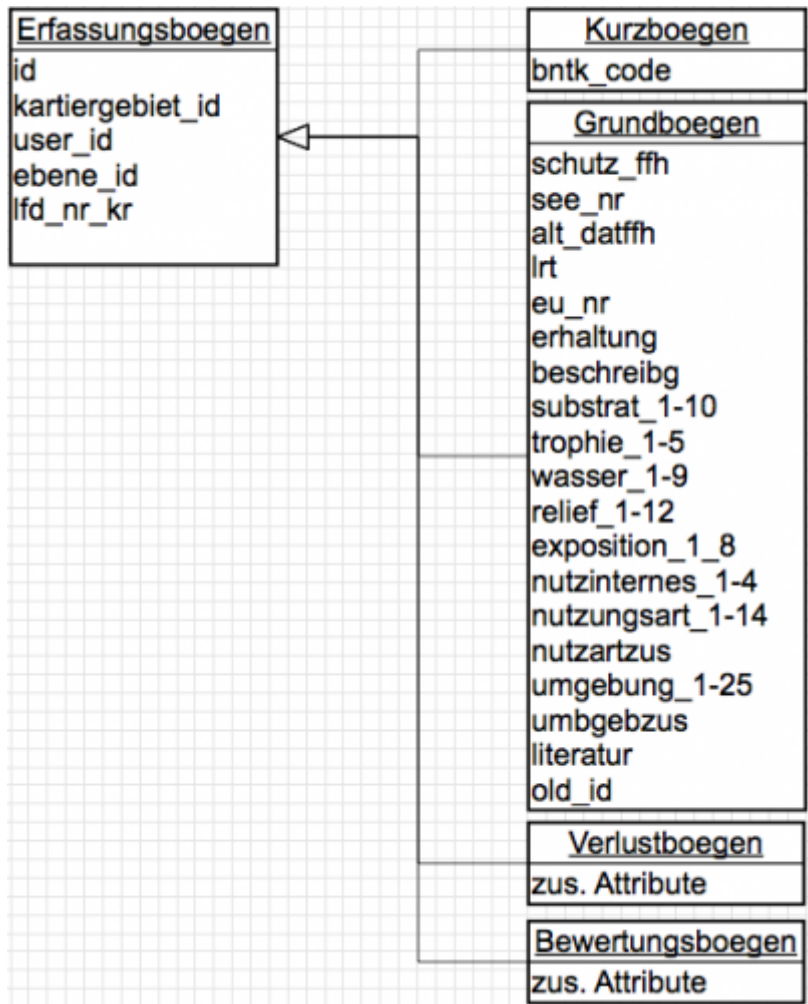
### Schema import

Tabellen für Importe aus dem alten MVBio-Programm und GIS in die neue neue MVBio-Anwendung

### Schema mvbio

### Schema archiv

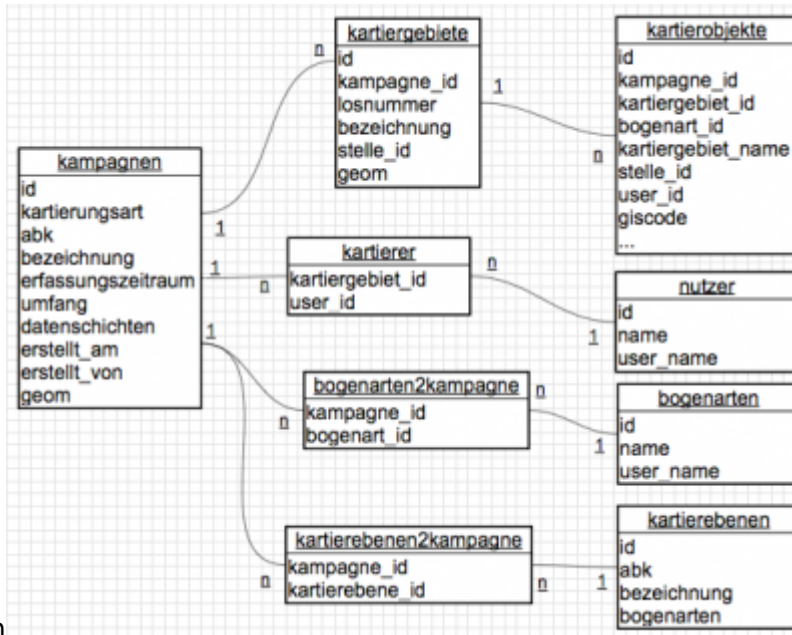
Tabellen zur Speicherung von Kartierungen, die geprüft und freigegeben sind. Dazu gehören die Daten vergangener Kampagnen.



- erfassungsboegen
- kurzboegen - erbt von Erfassungsbögen
- grundboegen - erbt von Erfassungsbögen
- verlustboegen - erbt von Erfassungsbögen
- bewertungsboegen - erbt von Erfassungsbögen

## Schema mvbio

Tabellen mit Daten zu Kartierungen, Gebieten, Nutzern, Code-Listen und zur Erfassung neuer Kartierobjekte



- kampagnen
- kartiergebiete
- kartierobjekte
- kartierebenen
- bogenarten
- kartierer
- nutzer

From: <https://mvbio.de/nutzerdoku/> - Nutzerdoku MVBio

Permanent link: <https://mvbio.de/nutzerdoku/doku.php?id=bedinungsanleitung&rev=1585645152>

Last update: 2024/11/22 11:34

